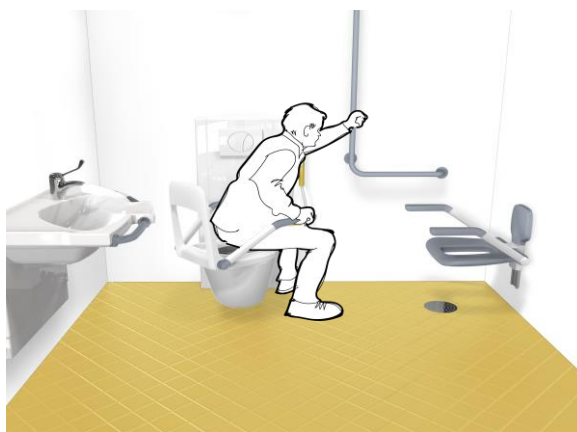


Prosjekt WeC – vendbart toalett

Det finnes i dag svært mange baderom, både i private hjem, omsorgsboliger og på helseinstitusjoner, som i liten grad er tilrettelagt for mennesker med særskilte behov. Det trengs ny teknologi og innovative løsninger som ivaretar disse brukergruppene på en bedre måte.



Figur 1: En mekanisk løsning på toalettskålen gjør at toalettsetet enkelt kan vendes 290 grader.



Figur 2: Sammen med hev-senk funksjonalitet på cisternen gjør vendbarheten at brukeren vil bli langt mer selvhjulpent.

Nyvinningen WeC (*Water evolution Closet*) åpner for en helt ny måte å tenke baderom på. I stedet for at brukeren skal tilpasse seg baderommet, tilpasser baderommet seg brukeren. Støttet av Innovasjon Norge har Helse Bergen, Haukeland universitetssjukehus i samarbeid med Bano AS og flere kommuner, startet et innovasjonsprosjekt som skal utvikle fremtidens baderomskonsept.

Fordeler for brukere av baderommet

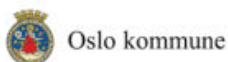
- Enklere forflytning
- Økt selvstendighet
- Økt trygghet
- Økt verdighet
- Kan bo lengre hjemme

Fordeler for pleiere og hjelpere

- Færre tunge løft og forflytninger
- Enklere tilgang og bedre samspill med bruker
- Bedre arbeidsmiljø

Fordeler for kommuner og helseforetak

- Mindre arealkrevende
- Reduserte kostnader
- Redusert sykefravær
- Redusert behov for institusjonsplasser



Prosjektet

WeC badrom testes av brukere og pleiepersonell i Helse Bergen, og i kommunene Bergen, Oslo, Eid, Gloppen og Klepp. Baderommet testes på sykehus, på sykehjem og i omsorgsboliger. Baderommet testes også i private hjem, for å dokumentere at WeC kan bidra til at flere brukere av baderommet kan blir mer selvhjulpne og bo lengre hjemme. Brukere og pleiere gir tilbakemelding på løsningen og foreslår forbedringer.

En av hovedårsakene til at mennesker med særskilte behov må flytte hjemmefra og over i omsorgsbolig eller på institusjon, er baderoms-situasjonen. Små og dårlig tilpassede baderom i private hjem skaper uoverkommelige hindre i forflytningssituasjoner. Prosjekt WeC har som mål å fjerne disse hindrene, og dermed bidra til økt selvstendighet, økt trygghet og økt verdighet for disse menneskene.

NTNU

I samarbeid med NTNU testes baderomskonseptet i laboratoriet hos Institutt for Byggingteknikk. Forflytningssituasjoner og stress måles på brukere med ulike funksjonsnedsettelse.

Eldrebølgen

Det er en bølge av eldre på vei, og vi mangler helse- og omsorgspersonell. Antallet personer rundt 80 år og eldre, som i dag er storforbrukere av pleie- og omsorgstjenester, vil ifølge Statistisk sentralbyrå doubles før 2040. Hvis vi ikke endrer måten vi jobber og tenker på, må halvparten av alle nye arbeidstakere måtte bli helse- og omsorgspersonell innen den tid. Det er ikke bærekraftig. Vi kan ikke bemanne oss ut av utfordringene, men vi må løse dem på andre måter.

Funksjonelle baderom

En kontinuerlig innovasjonsprosess i tett samspill med forskere, forflytningsekspert, pleie- og omsorgspersonell og ikke minst brukere, har kulminert i en nyvinning som kan revolusjonere baderommene på sykehus, på sykehjem, i omsorgsboliger og i private hjem. Nyvinningen er et vendbart toalett på en hev- og senkbar cisterne. Setet og støttehåndtakene kan vendes 290 grader, noe som blant annet gjør tilgangen fra rullestol og med rullator eller andre hjelpemidler langt enklere. Konseptet forenkler forflytningssituasjonene for brukeren radikalt, samtidig som den forenkler arbeidshverdagen til pleiere og hjelpere.

